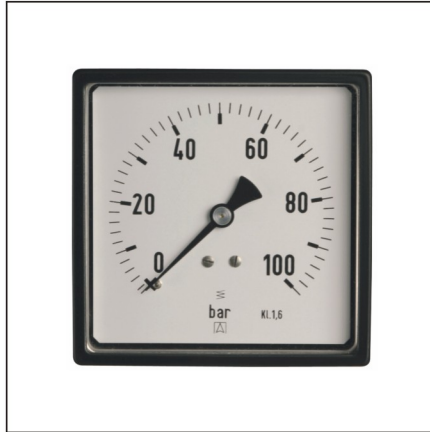
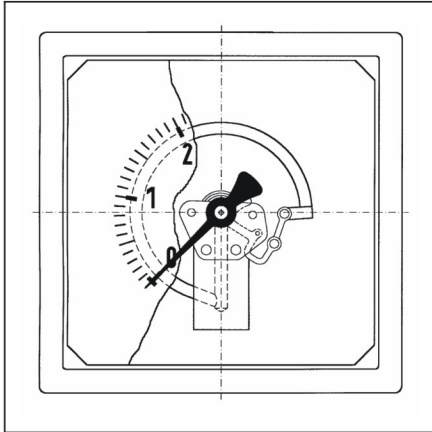


# 弹簧管压力表 - 方型



## 应用

适用于测量低粘度、非结晶，且对铜合金无腐蚀作用的气体或液体介质的压力；适于面板安装。测量气体或蒸汽时，仪表的使用须符合EN 837-2标准所规定的安全使用规范。

## 型号

D 2 / D 3

## 公称尺寸

72×72, 96×96, 144×144

## 精确度等级 (EN 837 - 1 / 6)

72×72 - 96×96: 1.6级

144×144: 1.0级

## 量程 (EN 837 - 1 / 5)

-1 / 0 到 -1 / +15 bar

0 / 0.6 到 0 / 400 bar

## 负载能力

静态负载:  $\leq \frac{3}{4}$  x 满量程

动态负载:  $\leq \frac{2}{3}$  x 满量程

瞬间压力峰值:  $\leq$  满量程

## 工作温度

介质温度:  $\leq +60^{\circ}\text{C}$

环境温度:  $-20^{\circ}\text{C} \sim +60^{\circ}\text{C}$

## 温度影响

如果测量元件的温度偏离 $+20^{\circ}\text{C}$ , 会产生一定偏差:

温度上升: 约  $\pm 0.4\%$  / 10K

温度下降: 约  $\pm 0.4\%$  / 10K

满量程的百分比值

## 防护等级

IP 54 (EN 60529)

## 标准配置

## 过程连接

铜合金, 轴向同心

72×72 - 96×96: G $\frac{1}{4}$ B

144×144: G $\frac{1}{2}$ B

(EN 837 - 1 / 7.3)

## 测量元件

弹簧管, 铜合金

$\leq 60$  bar “C”型管

$> 60$  bar 螺旋管

## 机芯

铜合金

## 刻度盘

铝, 白色

刻度和数字为黑色

## 指针

铝, 黑色

## 表壳

NG 72 / NG 96 D 3 - 不锈钢1.4301

NG 144 D 2 - 钢, 黑色

## 罩圈

NG 72 / NG 96 铝, 黑色

NG 144 钢, 黑色

## 玻璃

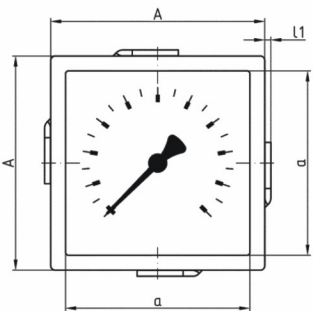
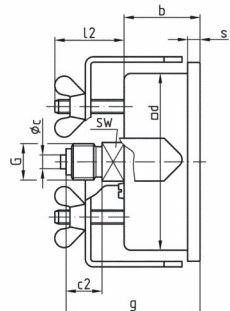
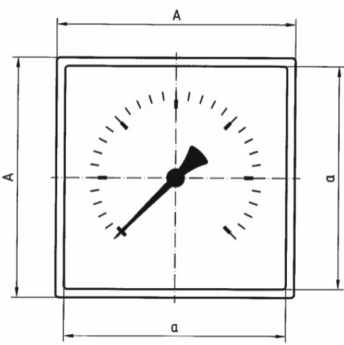
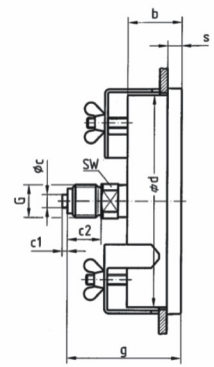
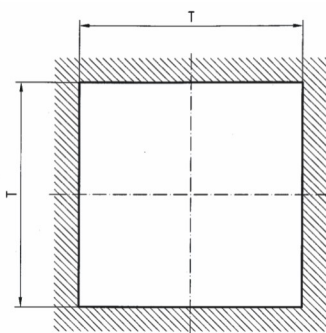
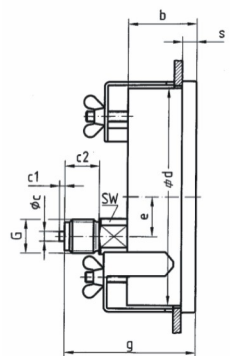
塑料

## 可选项

- 零位调节 (NG 96)
- 与介质接触部件为不锈钢 (NG 72 / NG 96)
- 限流螺丝
- 参考指针

# 弹簧管压力表 - 方型

NG 72x72 / 96x96 / 144x144  
结构和外形尺寸

<p>NG 72x72 - 型号D 3</p> 	<p>NG 72x72 - 型号D 3</p> 
<p>NG 96x96 - 型号D 3 / NG 144x144 - 型号D 2</p> 	<p>NG 96x96 - 型号D 3</p> 
<p>安装面板开孔尺寸</p> 	<p>NG 144x144 - 型号D 2</p> 

尺寸 (mm)

公称尺寸 (NG)	A	a	b	∅c	c1	c2	d	e	G	g	l1	l2	s	SW	T
72x72	72	62	27.5	5	2	13	64	-	G¼B	44.5	2	25	4.5	14	66
96x96	96	88	32	5	2	13	88	-	G¼B	55	-	-	6.5	14	90
144x144	144	134	49	6	3	20	136	26.5	G½B	81	-	-	9	22	138