

隔膜密封 - 舌型 用于均质机

MD 70 适用于均质机



型号 MD 70

应用

与弹簧管压力表结合使用；适用于压力较高的高粘度介质。尤其适用于均质机。

技术参数

过程连接

不锈钢1.4404 (316 L)
活动法兰，不锈钢

隔膜

不锈钢1.4404 (316 L)
直接焊接在上体上

仪表侧连接

不锈钢1.4404 (316 L)
焊接

填充液

甘油

量程

参见价格表

公称压力

PN 600

可选项

- 公称压力PN 1600
- 其它填充液

MD 71舌形，带固定连接螺纹



型号 MD 71

应用

与弹簧管压力表结合使用；适用于工作压力较高的流动性和非均匀分布的介质。

技术参数

过程连接

不锈钢1.4571 (316 Ti)
G $\frac{1}{2}$ B 或 G $\frac{1}{4}$ B

隔膜 / 感压元件

管状波纹隔膜，剖面呈星形
不锈钢1.4571 (316 Ti)
直接焊接在上体上。

仪表侧连接

不锈钢1.4571 (316 Ti)
内螺纹G $\frac{1}{2}$

填充液

硅油

量程

参见价格表

公称压力

PN 1000

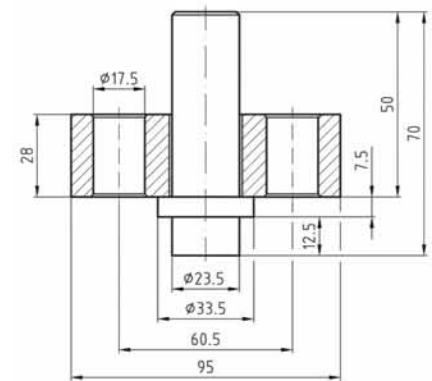
可选项

- 其它过程连接
- 联合螺母连接
- 其它填充液

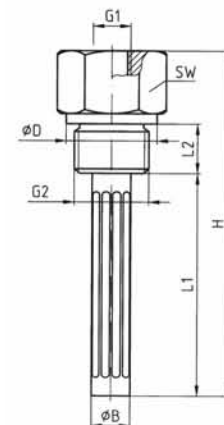
MD 71舌形，带联合螺母（可选项）



MD 70 尺寸 (mm)



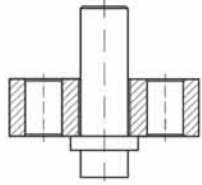

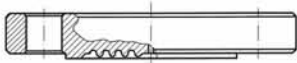

MD 71 尺寸 (mm)



G1	G2	SW	0D	L1	L2	B	H
G $\frac{1}{2}$	G $\frac{1}{2}$ B	27	26	82	14	15	118
G $\frac{1}{2}$	G $\frac{1}{4}$ B	32	32	82	16	15	118
G $\frac{1}{2}$	$\frac{1}{2}$ -14 NPT	27	26	82	18	15	120

隔膜密封 型号 MD 70 / 71 / 80

DG: M

	MD 70 用于均质机						
	仪表侧连接 不锈钢1.4404 过程连接 不锈钢1.4404, DN 23.9, PN 600 量程 0/100 到 0/600 bar*						代码
	如不带活动法兰, 费用可扣除						31352W
	MD 71 舌形						
	仪表侧连接: 不锈钢1.4571, G $\frac{1}{2}$ 过程连接: 不锈钢1.4571, PN 1000 量程: 0/60 至 0/1000 bar*						代码
	过程连接 G $\frac{1}{2}$ B						31353
	过程连接 G $\frac{3}{4}$ B						31354
	MD 80 法兰型, 法兰连接 EN 1092-1 B 1标准						
	公称直径 DN	额定压力 PN	最小量程* (bar) (不同公称直径)				代码
			63	100	160	DMU	
	25	40	4	4	4	0.6	31333W
	40	40	4	4	4	0.6	31336W
	50	40	0.6	0.6	0.6	0.6	31339W
	80	40	4	4	4	0.6	31385W
	100	40	0.6	0.6	0.6	0.6	31388W
	MD 80 法兰型, 法兰连接 ASME B 16.5标准						
	公称直径 DN	压力等级 Class	最小量程* (bar) (不同公称直径)				代码
			63	100	160	DMU	
	1"	150	4	4	4	0.6	31393W
		300	4	4	4	0.6	31394W
	1 $\frac{1}{2}$ "	150	4	4	4	0.6	31396W
		300	4	4	4	0.6	31397W
	2"	150	4	4	4	0.6	31399W
		300	4	4	4	0.6	31400W
	3"	150	4	4	4	0.6	31402W
		300	4	4	4	0.6	31403W
	4"	150	4	4	4	0.6	31405W
		300	4	4	4	0.6	31406W

适用于标准填充液, 直接安装 (无毛细管), 安装于室内, 介质温度20℃。